



Půdní skládací schody



Mlynářské schody



Modulové schody



Točité schody



Venkovní schody

**DOLLE**



## Gardenstep Venkovní schody

### Variabilní schodišťový systém

Gardenstep je variabilní schodišťový systém, který lze podle daného zadání umístit přímo na místě

### Moduly

venkovní schody s přímým vedením s ocelovou středovou páteří-žárově zinkováno

### Nášlapy

- Trimax (plast, zpevněné skleněným vlákem, odolným proti všem vlivům počasí): 80/120 x 22 x 4 cm
- nášlapy z pozinkovaného ocelového roštu: 80/120 x 20 x 3 cm

### Zábradlí

zábradlí s Al madlem, výplně zábradlí z oceli, žárově zinkování

### Max. výška patra

270 cm (standard); schody od 1 do 14 nášlapů individuálně sestavitelné  
Max. výška podlaží u schodů s podestou - 382 cm

### Šířka nášlapu

80 cm a 120 cm;

### Nosnou konstrukcí

schody šíře 80 cm jsou dodávány s jednoduchou nosnou konstrukcí, 120 cm se dvojitou nosnou konstrukcí

### Výška schodu

od 18,5 do 22,5 cm nastavitelná

### Podesta

Pro montáž schodů s podestou je nutný přídatný (druhý) KIT 1 nebo KIT 2 a 2 podpěrné sloupky. Je také nutné ukotvení schodů ke zdi.

### Horní zábradlí

za příplatek

### Podpěrné sloupky

při 13 a 14 stupních, tj. max. výška 315 cm je nutno dokoupit podpěrné sloupky

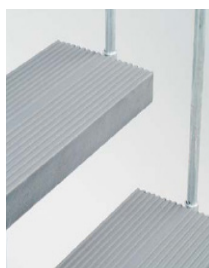
# Gardenstep



Regulace  
výšky stupně



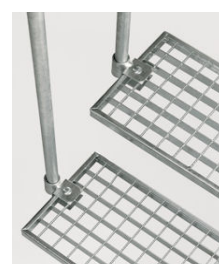
Boční podesta



Trimax: šedé nášlapy



Trimax: hnědé nášlapy



Nášlapy z pozinkovaného  
ocelového roštu

## Návrh schodů:

Výška podlaží: ..... cm

Max. rozložení: ..... cm

Počet nášlapů: .....

Nášlapy: ..... Trimax šedé, ..... Trimax hnědé, ..... z pozinkovaného ocelového roštu

Zábradlí: .....levé, .....pravé, .....oboustanné

Podesta: .....ano .....ne

### Příklad konfigurace schodů

Nášlapy	Rozložení v cm	Celková výška (cm)	Počet		
			KIT 1	KIT 2	KIT 3
2	40	37,0 - 45,0	1	-	-
3	60	55,5 - 67,5	-	1	-
4	80	74,0 - 90,0	1	-	1
5	100	92,5 - 112,5	-	1	1
6	120	111,0 - 135,0	1	-	2
7	140	129,5 - 157,5	-	1	2
8	160	148,0 - 180,0	1	-	3
9	180	166,5 - 202,5	-	1	3
10	200	185,0 - 225,0	1	-	4
11	220	203,5 - 247,5	-	1	4
12	240	222,0 - 270,0	1	-	5
*13	260	240,5 - 292,5	-	1	5
*14	280	259,0 - 315,0	1	-	6

## Stavební systém:

- KIT 1: Nástup a výstup .....
- KIT 2: Mezistupně( vč.KIT 1) .....
- KIT 3 Dva mezistupně .....
- KIT 4 Zábradlí (pro až 6 nášlapů) .....

## Podesta:

Podesta s podpěrným sloupkem / s podpěrnými sloupky .....

Přídavný KIT 1 , nebo KIT 2 pro schody s podestou .....

## Ochranné zábradlí pro otvor:

Dílce o délce 1 m , nebo 1,5 m

(v případě objednávky výstupního ochranného zábradlí prosíme o přiložení nákresu)